

Friteuse 18L – gas PITCO

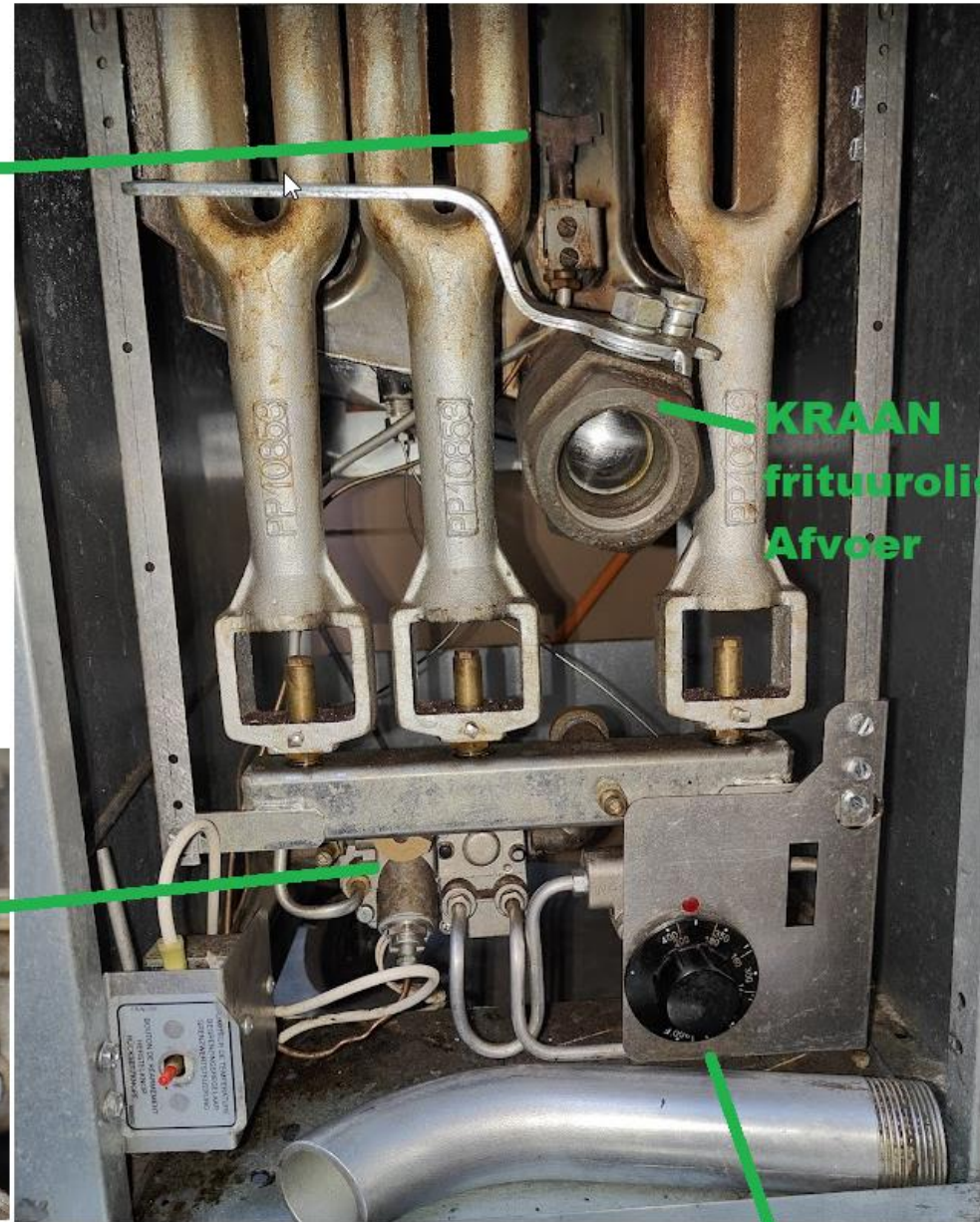
- 1. Altijd vullen met frituurolie !! nooit leeg aanzetten (defect)**
- 2. Gasfles aankoppelen**
- 3. Gasfles open draaien**
- 4. Regelknop op de ster plaatsen**
- 5. Dit 2min ingedrukt houden – tegelijk de waakvlam aanmaken met een aansteker**
- 6. Vervolgens de knop doordraaien op het vlammetje**
- 7. Kies nu de gewenste temperatuur**

- 8. Na gebruik olie uitlaten via de uitvoer kraan. (verplicht voor terugbrengen / ophalen)**
- 9. De friteuse hand proper terug retour of afleveren**

Deze Friteuse op gas is een professioneel, duur toestel. Gelieve hier zorgvuldig mee om te gaan.



WAAKVLAM



**KRAAN
frituurolie
Afvoer**



Regelknop

TEMPERATUUR regelen