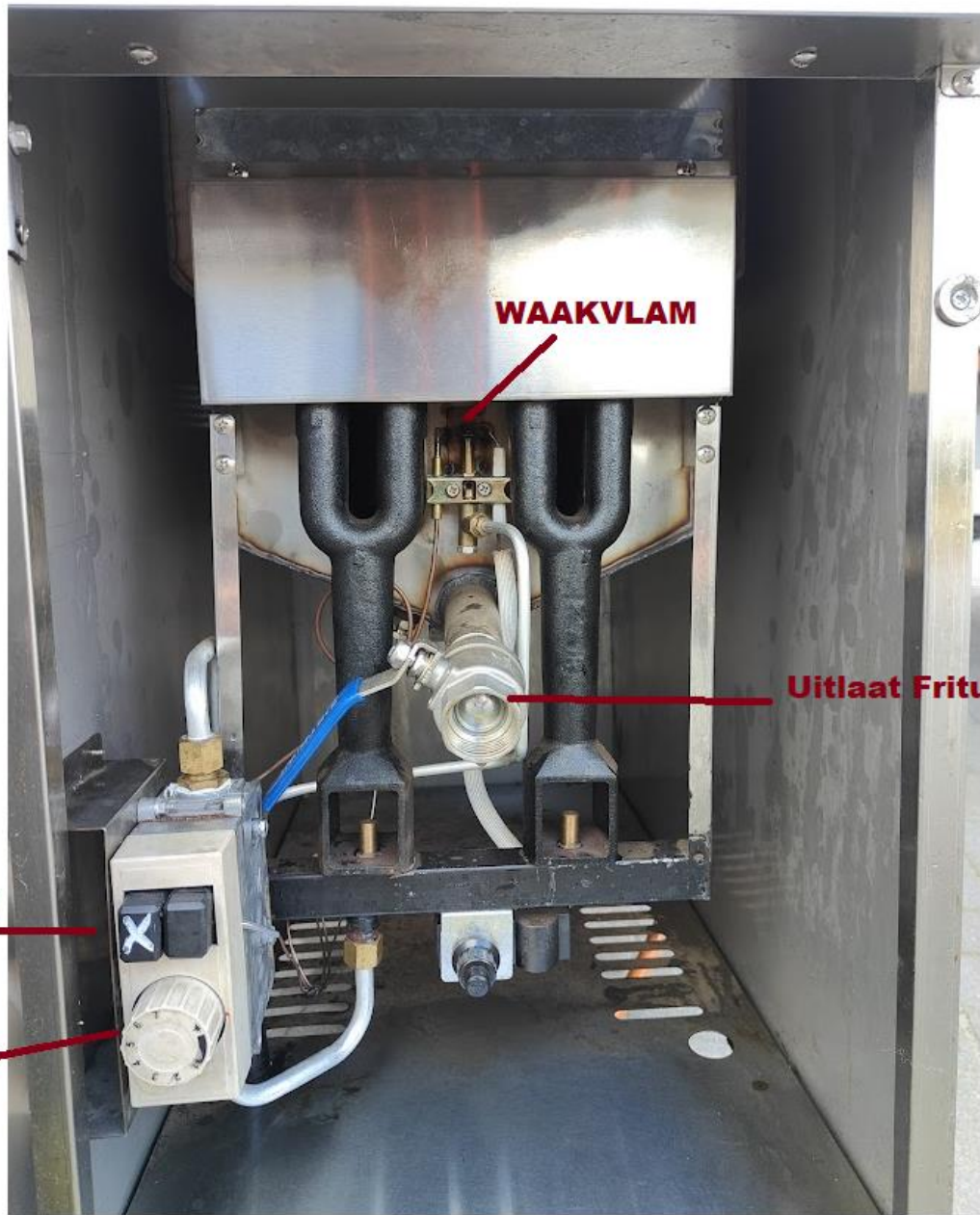


Friteuse 18L – gas

- 1. Altijd vullen met frituurolie !! nooit leeg aanzetten**
(defect)
- 2. Gasfles aankoppelen**
- 3. Gasfles opdraaien**
- 4. Draaiknop op de ster plaatsen**
- 5. De links knop indrukken (Linkse knop zie wit kruis) en tegelijkertijd met aansteker de waakvlam aan doen**
- 6. Dit 2 min ingedrukt houden -**
- 7. Vervolgens de knop doordraaien op de gewenste stand.**
(stand 7 is aan te raden voor het bakken van grote volumes)
- 8. Na gebruik olie uitlaten via de uitvoer kraan. (verplicht voor terug brengen / ophalen)**
- 9. De friteuse hand proper terug retour of afleveren**

Deze Friteuse op gas is een professioneel, duur toestel. Gelieve hier zorgvuldig mee om te gaan.



WAAKVLAM

Uitlaat Frituur olie

**Linkse knop
(ingedrukt houden)**

**Tempratuur regeling
stand 7 = hoogste**

